



BILAN HANDICAP CASA ES

- ANNÉE 2022 ET BILAN DU 6^{ÈME} ACCORD (2020 2022)
- ENGAGEMENTS ET PROJETS 2023

CSE CA S.A. du 15 septembre 2023



**AGIR CHAQUE JOUR
DANS VOTRE INTÉRÊT
ET CELUI DE LA SOCIÉTÉ**

**GROUPE
CRÉDIT
AGRICOLE**

SOMMAIRE



1

BILAN

- Année 2022
- 6^{ème} Accord (2020-2022)

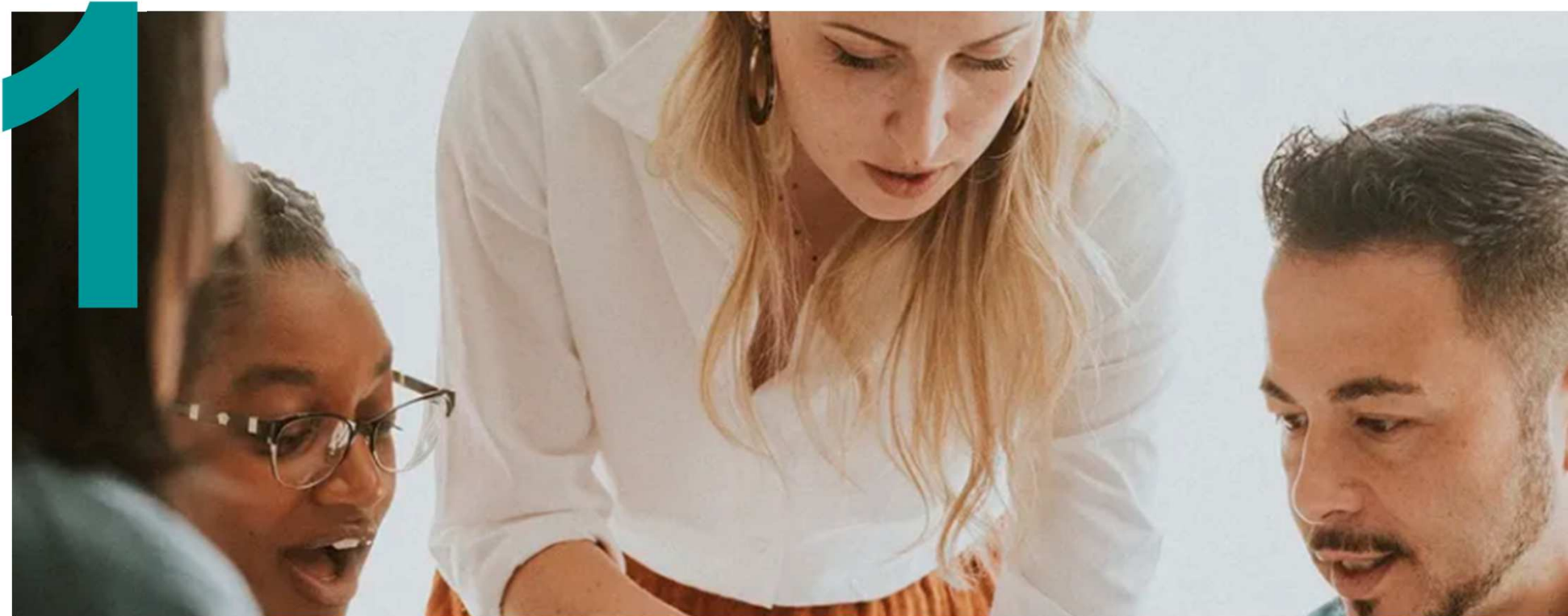


2

ENGAGEMENTS ET PROJETS 2023



BILAN

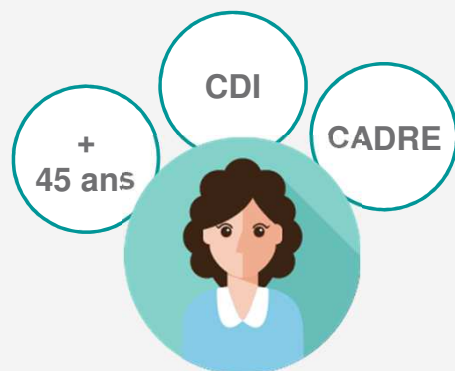


3 - HANDICAP BILAN 2022 ET 6^{ÈME} ACCORD CASA ES

GRUPE
CRÉDIT
AGRICOLE

TYPOLOGIE DES COLLABORATEURS TH CASA (1/2) BILAN 2022

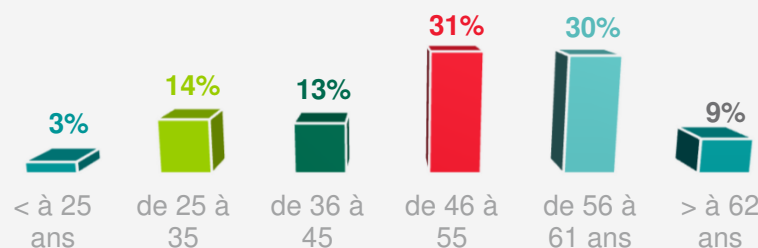
DONNÉES CASA



64

Travailleurs en situation de handicap déclarés

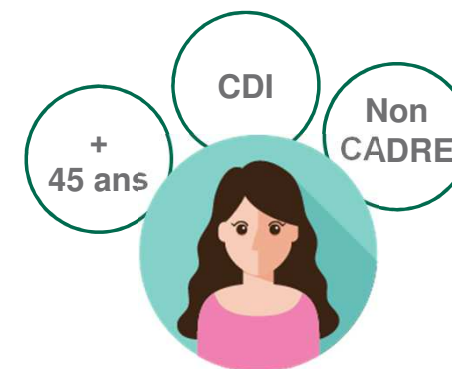
Répartition des TH par âge



50 % des reconnaissances ont été enregistrées dans la tranche des 56/61 ans

Comme dans l'ensemble du groupe le collaborateur type Crédit Agricole S.A. est **une femme en CDI, sénior** (plus de 45 ans). Toutefois, **cette femme est cadre** alors que dans l'ensemble du groupe cette femme est non cadre.

DONNÉES GROUPE



2 161

Travailleurs en situation de handicap déclarés

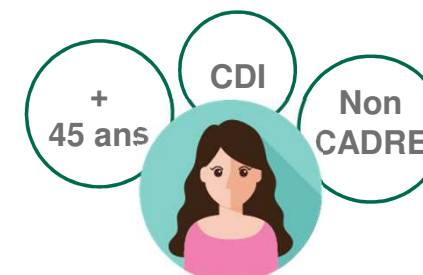
TYPOLOGIE DES COLLABORATEURS TH CASA (2/2) BILAN 2022



POUR AFFINER CE PROFIL, QUELQUES DONNÉES COMPARATIVES :

	CASA	LE GROUPE
femmes TH ▶	68% <i>(% en baisse vs 72%)</i>	71 % <i>(% stable)</i>
%TH en CDI ▶	94 % <i>(%stable)</i>	96 % <i>(% stable)</i>
TH seniors ▶	70 % <i>(% en baisse vs 72%)</i>	71 % <i>(% en légère baisse)</i>
Les départs ▶	7 départs en 2022 <ul style="list-style-type: none"> • 3 départs à la retraite • 1 mobilité • 2 rupture conventionnelle • 1 CDD (alternant) 	210 départs (CDD, CDI) 178 fin de contrat CDI, dont les principaux motifs sont : <ul style="list-style-type: none"> • 70 départs en retraite • 40 licenciements • 18 démissions

DONNÉES GROUPE



2 161

Travailleurs en situation de handicap déclarés

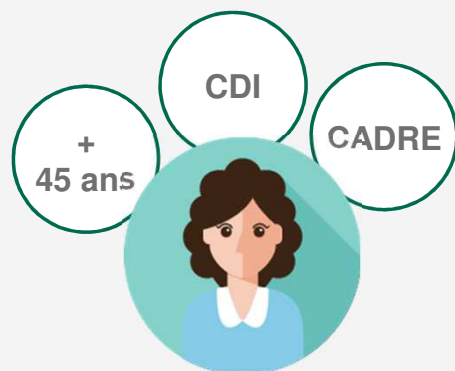
- **Dans la population TH, les femmes sont toujours majoritaires à 71,42%** contre 56,39% dans l'effectif global.
- **Les seniors représentent près des ¾ des TH**



TYPOLOGIE DES COLLABORATEURS SYNTHÈSE DU 6^{ÈME} ACCORD



DONNÉES CASA

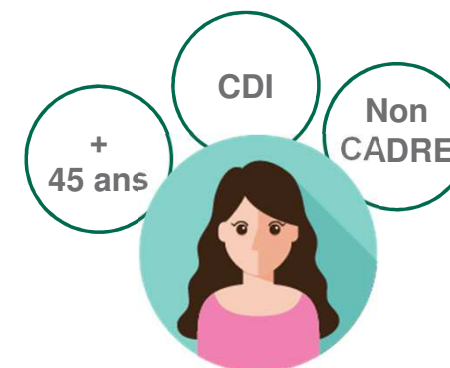


64

Travailleurs
en situation de handicap
déclarés

- Au cours de ce 6^{ème} accord, le collaborateur type Crédit Agricole S.A. n'a pas changé : il s'agit toujours d'une femme de **+ de 45 ans cadre en contrat à durée indéterminée.**
- **+ de 45 ans** : la part des TH, dans cette tranche d'âge, au sein du groupe comme au sein de CA S.A. reste largement supérieure (71%) par rapport à la représentativité de cette catégorie à l'échelle du groupe France (43%).
Cette situation maintient un risque important à terme de baisse du taux d'emploi.

DONNÉES GROUPE



Au cours du 6^{ème} accord le collaborateur type du groupe n'a pas changé

PROGRESSION DU TAUX D'EMPLOI AU COURS DU 6^{ÈME} ACCORD

DONNÉES CASA

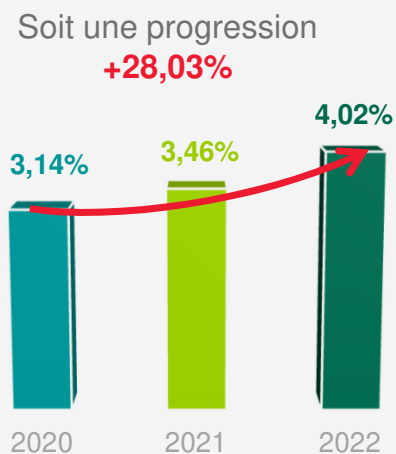
Principaux impacts de la nouvelle loi (janvier 2020) sur le taux d'emploi :

- Le calcul de l'effectif d'assujettissement : effectif calculé en moyenne annuelle prise en compte des inactifs et du temps de travail contractuel...).
- Les TH de + de 50 ans sont comptabilisés avec une majoration de 0,5 et au prorata de leur temps de travail contractuel.
- Le recours au STPA et aux TIH n'est plus valorisé en Unité Bénéficiaires.

Le taux de **4,02%** correspond à **64 collaborateurs** en situation de handicap au cours de l'année 2022.

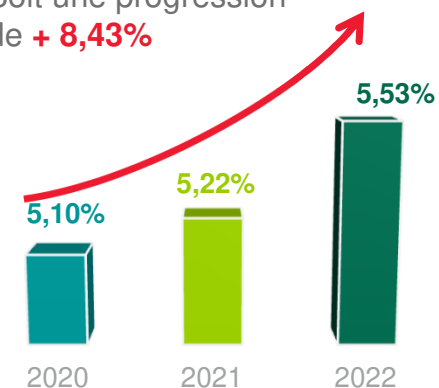
Cette progression s'explique par **des recrutements /mobilités de 13 TH, de 23 nouvelles reconnaissances** et la comptabilisation de 2 TH en longue maladie en application de la nouvelle loi.

Taux d'emploi



DONNÉES GROUPE

Soit une progression de **+8,43%**



Le taux d'emploi de **Crédit Agricole S.A.** et de ses filiales a progressé tout au long de l'accord tiré par CA-CF et LCL.

RECRUTEMENTS 2022 / BILAN 6^{ÈME} ACCORD



DONNÉES CASA



Bilan 6^{ème} Accord

Recrutements réalisés	2020	2021	2022	Total
Autres	3	1	3	7
CDI	0	0	1	1
Total	3	1	4	8

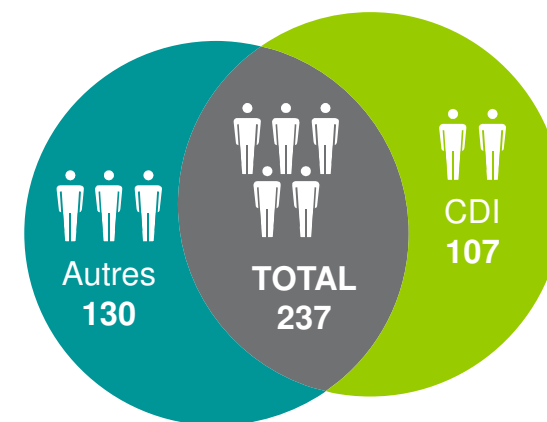
Objectif globalement dépassé + 2

- soit + 3 CDD
- soit - 1 CDI

DONNÉES GROUPE + 92

BILAN 6^{ème} Accord/Engagement
45 CDI / 100 CDD

Recrutements
2020 – 2021 - 2022



DONNÉES FINANCIÈRES/DÉPENSES ANNÉE 2022



DONNÉES CASA



- **44% Une baisse globale des dépenses.** Cette baisse concerne les domaines du **Maintien dans l'Emploi et du recrutement.**



Maintien dans l'Emploi. Les dépenses diminuent -36% en raison d'une baisse des demandes d'aménagements de poste notamment d'équipements spécialisés et de la fin d'accompagnement. Du fait de cette baisse, les dépenses liées au Transport Adapté (pour 2 collaborateurs) redeviennent le 1^{er} poste de dépenses.

Autres exemples de dépense : fauteuils et souris ergonomiques, interprétariat en langue des signes.



Malgré une baisse de 65% **notre engagement dans le domaine du recrutement reste le même.** En effet, des dépenses peuvent couvrir plusieurs exercices et il est possible de reporter des « crédits en lien avec le nombre de candidats présentés » qui n'auraient pas été consommés par les cabinets de recrutement.

En 2022, nous avons continué à faire appel à des cabinets pendant la campagne d'alternance et tout au long de l'année.

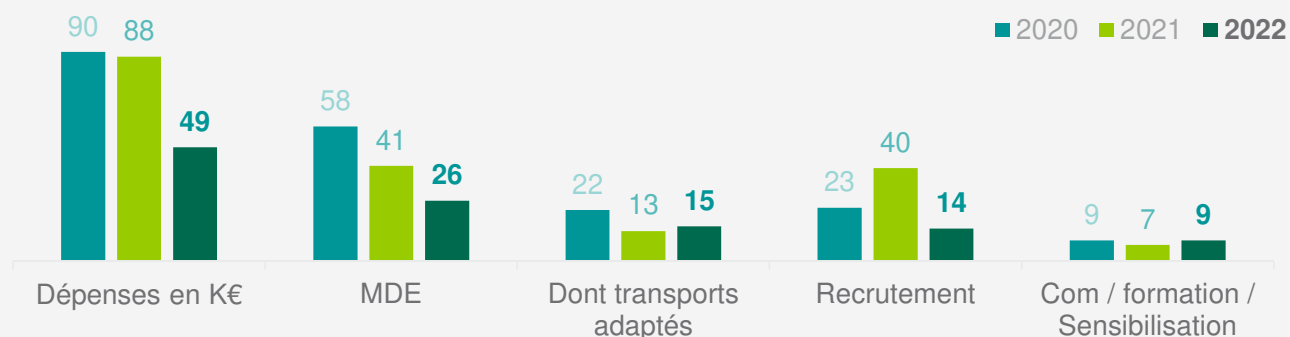
2021		2022	
Dépenses en K€	/ Groupe	Dépenses en K€	/ Groupe
88 €	4,67%	49 €	2,39%
MDE	41 €	MDE	26 €
Dont transports adaptés	13 €	Dont transports adaptés	15 €
Recrutement	40 €	Recrutement	14 €
Com/formation /Sensibilisation	7 €	Com/formation /Sensibilisation	9 €



DONNÉES FINANCIÈRES/DÉPENSES AU COURS DU 6^{ÈME} ACCORD



DONNÉES CASA



- Une baisse des dépenses de MDE notamment en 2022 et une baisse des dépenses dans le domaine des transports adaptés depuis 2020
- Dans le domaine des recrutements globalement une hausse des dépenses
- Dépenses stables dans le domaine de la Com/sensi/formation

DONNÉES GROUPE

Recrutement	842 K€
Maintien dans l'emploi	3 389 K€
Communication / sensibilisation / Formation	559 K€
STPA	75 K€
Pilotage	935 K€
Total K€	5 800 K€

Des dépenses en baisse par rapport au (5^{ème} Accord).

A noter une augmentation des dépenses dans le domaine du recrutement.



RECOURS AU SECTEUR DU TRAVAIL PROTÉGÉ ET ADAPTÉ AU COURS DU 6^{ÈME} ACCORD

CE RECOURS EST VALORISÉ SOUS LA FORME D'UNE DÉDUCTION DE LA CONTRIBUTION BRUTE

DONNÉES CASA

	2020	2021	2022
CA HT	101 k€	71 k€	125 k€
CA HT utile (<i>main d'œuvre</i>)	85 k€	60 k€	117 k€
CA théorique déductible de la contribution (<i>30% du CA utile</i>)	26 k€	18 k€	35 k€

Remarque : il est possible de déduire quand le taux d'emploi est supérieur à 3% jusqu'à 75% de la contribution brute (229 481 x 75% = 172k€ pour l'année 2022)

Montant de la contribution 2022 : 229 481 – 35 129 = 194 352€

En 2022, collaboration avec **Compéthance une Entreprise Adaptée dans le domaine du numérique** : mise à disposition d'un prestataire en situation de handicap au sein d'une équipe de la Direction de la Conformité.

Le coût d'accompagnement du prestataire pendant la mission a été pris en charge sur le budget de l'accord handicap.

Tout au long de l'accord, le CA a été pour l'essentiel réalisé avec Gestform et Handiprint.

DONNÉES GROUPE

	2020	2021	2022
CA HT	2 573 k€	3 095 k€	3 477 k€
CA HT utile (<i>main d'œuvre</i>)	1 975 k€	2 626 k€	2 392 k€
CA théorique déductible de la contribution (<i>30% du CA utile</i>)	592 k€	788 k€	718 k€
Valorisation dans les DOETH	295 k€	334 k€	496 k€

Après une année 2020, particulièrement difficile en raison des confinements successifs, le recours au secteur du travail protégé et adapté a redémarré sans toutefois atteindre son niveau d'avant Covid.

MESURES HORS OBLIGATION D'EMPLOI 6^{ÈME} ACCORD

MESURES HORS BUDGET DE L'ACCORD

Montant de l'aide annuelle **5 000€** (sauf exception) par an et par collaborateur octroyée par ECH sur présentation d'un dossier (domaine : aide au logement, prise en charge de certains soins ou accompagnements spécifiques, équipements.)
L'ensemble de ces aides concourent à améliorer l'équilibre vie professionnelle vie personnelle du collaborateur.

DONNÉES CASA

- Sur les 3 aides demandées
2 concernent des enfants en situation de handicap de salariés
soit 66% des demandes et 47% des sommes dépensées pour un montant moyen de 2 200€

Dépenses hors obligation d'emploi

Montant		9 400 €
Nombre d'aides		3
Mesures parents/ enfants handicapés		4 400 €
Logement		0 €
Autres		5 000 €

DONNÉES GROUPE

Dépenses hors obligation d'emploi

Montant		67 411€
Nombre d'aides		25
Mesures parents/ enfants handicapés		41 846 €
Logement		3 807€
Autres		21 758 €

62% des dépenses ont bénéficié aux enfants en situation de handicap des salariés pour un montant moyen de 2 989€.

ACTIONS DE COMMUNICATION – SENSIBILISATION 2020 - 2022 CA SA ES (1/3)



- Un livret pour informer tous les nouveaux collaborateurs sur le sujet du handicap
- Publication en version digitale et papier en septembre 2022
- Un questionnaire adressé aux nouveaux entrants sur la période (septembre-novembre) : 5% de ces collaborateurs ont répondu soit 14 personnes
- Pour les 10 qui ont pris connaissance du support :
 - 6 ont répondu le trouver « intéressant »
 - 4 ont répondu le trouver « très intéressant »

"PARLONS HANDICAP"

Un RDV pour aborder les sujets liés au handicap.



- Depuis 2020, la Direction des Ressources Humaines propose à ses collaborateurs d'échanger avec la Responsable Intégration Handicap.
- En 2022, **3 RDV "Parlons Handicap"** ont été programmés qui ont permis à 3 collaborateurs d'échanger sur ce sujet (demande d'info, question sur la démarche RQTH)




ACTIONS DE COMMUNICATION – SENSIBILISATION 2020 - 2022 CA SA ES (2/3)



SEPH
2022

**MOBILISEZ-VOUS POUR L'INCLUSION DES PERSONNES
EN SITUATION DE HANDICAP**

ENCOURAGER LE MENTORAT en faveur des
jeunes en situation de handicap avec

 **Arpejeh** (Accompagner la Réalisation des Projets d'Etudes
des Jeunes et Etudiants Handicapés)

Cette association propose aux collaborateurs de devenir mentor
pour suivre un jeune, de 18 à 30 ans, dans la réalisation de son
projet professionnel et de l'accompagner dans son parcours.

Une dizaine de personnes ont cliqué sur le lien d'information.

**4 collaborateurs ont pris contact avec Arpejeh pour
s'inscrire dans ce parcours**

DES VIDÉOS, tout au long de la semaine abordant
différents thèmes autour du handicap pour continuer à « piétiner
les idées reçues » en comprenant mieux le handicap pour
favoriser l'emploi des personnes en situation de handicap :



ACTIONS DE COMMUNICATION – SENSIBILISATION 2020 - 2022 CA SA ES (3/3)



SEPH
2020

Un marché de Noël digital handi-solidaire avec Solishop : tous les produits présentés sur ce site sont fabriqués par des personnes en situation de handicap.

Un jeu en ligne : « le bureau des séries »
A partir d'indices, le joueur doit découvrir les héros en situation de handicap de 24 séries



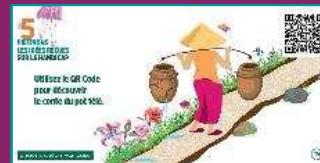
Un taux de participation de 5%

SEPH
2021

Un jeu en ligne : 80% : l'agence des Talents Singuliers »



L'agence 80 % permet de connaître les différentes typologies de handicap et de retenir que la compétence prime sur le handicap.



114 salariés ont joué pour découvrir l'identité des talents singuliers soit **6 %** de l'effectif.

66 collaborateurs ont participé à cette campagne et ont ainsi contribué à la cagnotte versée à une Entreprise Adaptée

SEPH
2022

Encourager le Mentorat avec Arpejeh

4 collaborateurs ont pris contact avec Arpejeh pour s'inscrire dans ce parcours

Des vidéos de sensibilisation tout au long de la semaine



Le Flash RH « spécial SEPH a suscité un taux d'ouverture de 90%



ENGAGEMENTS ET PROJETS 2023



2



7^{ÈME} ACCORD 2023 – 2025 / RECRUTEMENTS



ENGAGEMENTS DU GROUPE CRÉDIT AGRICOLE - Période 2023 / 2025



Un taux d'emploi dans le
top 3 du secteur
financier



Un cap sur
600
recrutements

ENGAGEMENTS DU GROUPE CRÉDIT AGRICOLE S.A. - Période 2023 / 2025

- **Aucun métier en dessous des 3% du taux d'emploi à fin 2025**
- **200 Recrutements** (tous contrats confondus)
- Un minimum de **60 CDI / 50 alternants** parmi les 140 autres contrats
- Un **taux de transformation 25%** des contrats temporaires (CDD, stagiaires, alternants)

Objectif 7^{ème} Accord pour CASA ES



Objectif 9



CDI



Contrats en
Alternance



Autres



ACTIONS ET PROJETS 2023 CASA ES



SEPH 2023

du 20 au 24 novembre

En lien avec l'équipe Centrale Handicap et la Direction des Ressources Humaines réflexions sur les actions qui pourront être proposées pendant cette semaine...

- **Formation à l'accessibilité numérique**
Pour une équipe de la Direction Conformité
Objectif : sensibilisation / enjeux et réglementation l'accessibilité numérique dans un projet
- **Accompagnement manager**

Recrutement 2023 réalisés

- **2 recrutements en CDI**
- **1 recrutement CDD (1/3 de l'objectif de l'accord réalisé)**

Campagne d'alternance : Avec divers partenaires



À la fin de la campagne aucun alternant recruté en situation de handicap

2 Rdv Parlons Handicap depuis le 1^{er} janvier

"PARLONS HANDICAP"

Un RDV pour aborder les sujets liés au handicap.



ANNEXES

Extrait du BILAN

6ème ACCORD HANDICAP

2020 – 2022 :

- Taux d'emploi par entité
- Les embauches au sein du groupe

INDICATEUR LÉGAL : TAUX D'EMPLOI PAR ENTITÉ DURANT LE 6^{ÈME} ACCORD

CLASSEMENT SELON TAUX DÉCROISSANT 2022

Entités ▼	Fin 2020	Fin 2021	Fin 2022	Variation	Variation
	Taux emploi ▼	Taux emploi ▼	Taux emploi ▼	2020-2022 en point	2020-2022 en %
CA CONSUMER FINANCE	7,77 %	8,18 %	8,76%	+0,99	+12,74
LCL	6,55 %	6,70 %	7,06%	+0,51	+7,79
UES CACEIS	5,30 %	5,47 %	6,58%	+1,28	+24,15
CA LEASING & FACTORING	3,39 %	4,31 %	4,68%	+1,29	+38,05
CA S.A.	3,14 %	3,46 %	4,02%	+0,88	+28,03
CA INDOSUEZ	5,23 %	4,33 %	3,64%	-1,59	-30,40
CA PAYMENTS SERVICES	2,90 %	3,60 %	3,56%	+0,66	+22,76
UES AMUNDI	3,04 %	3,10 %	3,54%	+0,50	+16,45
CA-CIB	3,26 %	3,55 %	3,50%	+0,24	+7,36
GROUPE CA ASSURANCES	2,60 %	3,10 %	3,46%	+0,86	+33,08
GROUPE CA IMMOBILIER	2,22 %	2,10%	1,99%	-0,23	-10,36
BFORBANK	-	1,27 %	1,89%	+0,62	+48,82
TOTAL GROUPE CA S.A.	5,10 %	5,22 %	5,53%	+0,43	+8,43



Le taux d'emploi de Crédit Agricole S.A. et de ses filiales s'améliore nettement en 2022 (5,53 % contre 5,22 % en 2021 et 5,10 % en 2020) tiré par le duo de tête CA-CF et LCL, ce dernier passant la barre des 7 %.

Sur le podium, inchangé sur la durée de l'accord, CACEIS dépasse pour la première fois les 6 % en signant la seconde meilleure progression (+1,28 point) entre 2020 et 2022.




CALEF, plus forte progression du taux d'emploi sur la durée de l'accord (+1,29 pt), accède à la 4^{ème} place suivi par Crédit Agricole SA. Toutes 2 performant en particulier grâce à de nouvelles reconnaissances et un effectif stable. CA S.A. dépasse les 4 % et réalise une belle progression de taux d'emploi sur l'accord (+0,88 point).

En dehors de l'immobilier et de BFORBANK qui sont en-dessous de 2 %, les autres métiers ont un taux entre 3,46 % et 3,64 % en 2022 contre des taux entre 2,60 % et 3,26 % en 2020.

LES EMBAUCHES AU SEIN DU GROUPE

AXE 1
LE RECRUTEMENT

EN 2022

	ENGAGEMENT DE L'ACCORD 145 recrutements dont 55 CDI	UN RYTHME ANNUEL DE 48 recrutements en moyenne (tous contrats confondus)	BUDGET RÉACTUALISÉ 545 k€	DÉPENSES 267 k€	%/B 49,10 %
---	--	--	-------------------------------------	---------------------------	-----------------------

ENTITÉS	Objectif 6 ^{ème} accord			2020			2021			2022			Réalisation 6 ^{ème} accord			Taux transformation 2022
	Autres	CDI	Total	Autres	CDI	Total	Autres	CDI	Total	Autres	CDI	Total	Autres	CDI	Total	
CA-PS	1	1	2	2	0	2	0	2	2	0	2	2	2	4	6	50%
UES CA Immo	2	1	3	1	1	2	1	0	1	2	2	4	4	3	7	-
Crédit Agricole S.A.	4	2	6	3	0	3	1	0	1	3	1	4	7	1	8	-
Bforbank			0			0			0	0	1	1	0	1	1	-
LCL	41	25	66	9	10	19	8	8	16	10	17	27	27	35	62	6%
Groupe CA Assurances	10	6	16	11	7	18	3	12	15	3	9	12	17	28	45	20%
UES Amundi	5	3	8	8	1	9	10	1	11	9	5	14	27	7	34	-
CA INDOSUEZ	1	1	2	0	0	0	0	1	1	0	1	1	0	2	2	-
CA CIB	11	7	18	3	0	3	5	3	8	5	6	11	13	9	22	67%
UES CACEIS	4	3	7	3	4	7	4	0	4	3	5	8	10	9	19	50%
CACF	8	5	13	7	1	8	0	0	0	4	0	4	11	1	12	-
CALF	3	1	4	0	1	1	1	0	1	0	1	1	1	2	3	-
Autres entités *	-	-	0	9	1	10	2	2	4	0	2	2	11	5	16	100%
Total	90	55	145	56	26	82	35	29	64	39	52	91	130	107	237	19%

* Autres entités : sociétés faisant partie du périmètre de l'accord mais non soumises aux objectifs d'engagements de recrutements de l'accord