



En page 2

Frais d'équipement informatique

En page 3

NAO : pas mieux ailleurs
Le bilan retraite

En page 5

RVP, CET et PER COL
Note des banques

En page 4

Coup ❤️ j'écorénove
Droits CSE 2025

En page 6

Elections dans les TPE

**La CFTC vous souhaite
une très bonne année 2025**

CFTC'est :

Écouter

Agir

Dialoguer

Innover

S'opposer

Protéger

Informier

Construire

Prévoir

Proposer

Négocier

Défendre



Comment s'est passé votre entretien de fin d'année avec votre manager ?

Normalement, vous devriez avoir terminé votre entretien d'évaluation suivi de votre entretien professionnel.

Cet incontournable rendez-vous de fin d'année est poussé dans tout le **groupe Casa** un peu comme l'Alpha et l'Oméga des relations entre vous et votre manager.

Mais au fait, **VOUS**, comment l'avez-vous vécu ?

Etes-vous satisfait de cet échange ?

Avez-vous été écouté ?

Et si vous preniez quelques minutes pour nous en parler en répondant à notre sondage avant le **15/02/2025**, en cliquant sur le bouton ci-dessous :

Répondre au sondage CFTC sur les entretiens 2024

Vos réponses seront traitées de manière anonyme.

Nous vous restituerons les résultats dans notre newsletter de février.





LA CFTC
À VOS
CÔTÉS

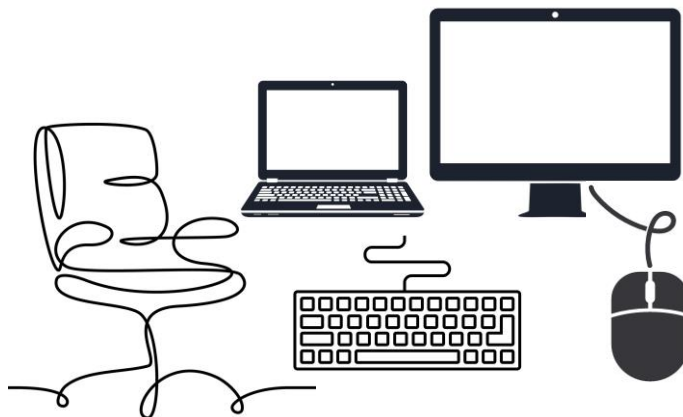


**RIEN N'EST ACQUIS
CONSTRUISONS ENSEMBLE
NOTRE AVENIR**

Rappel : Remboursement des frais d'équipement informatique au domicile des salariés

Pour rappel, l'avenant de révision n° 3 à l'accord sur le télétravail de l'UES Casa, signé le 23/12/2022 s'applique **depuis le 1^{er} janvier 2023**. Son article 10.1 détaille l'acquisition de matériel au domicile afin de faciliter la mise en œuvre du travail à distance. **Jusqu'au 31/12/2025**, vous pouvez donc **vous faire rembourser 50% (soit 180 euros)** de vos dépenses par exemple pour un fauteuil de bureau, un écran, un clavier ou encore une souris, dans la limite de **360 euros de facture totale**.

[Lire l'article dédié sur AskOnLine](#)



Regroupez l'ensemble de vos factures. Le remboursement s'effectue via une note de frais à saisir dans l'intranet Casa, espace collaborateur « saisir une note de frais ». Déroulez la news, jusqu'à trouver « Comment accéder à l'outil Notilus ? »

Puis cliquez par exemple sur « Pour l'accès depuis votre PC : cliquez ici ». Dans l'outil, cliquez sur « Faire ma note ». Sur le 1^{er} écran, ne modifiez pas les valeurs pré-remplissées, **complétez juste le descriptif** en indiquant ce que vous avez acheté, puis cliquez sur « Enregistrer ».

Sur l'écran suivant, cliquez sur .

Renseignez une date, puis dans la liste déroulante pour la nature, choisissez « **MATERIEL TELETRAVAIL saisir 50% fact** » et complétez l'écran ci-dessous :

Type de frais

Date* 26/12/2024

Nature* MATERIEL TELETRAVAIL saisir 50%fact

Informations sur **MATERIEL TELETRAVAIL saisir 50%fact**

Montant* 0 EUR - euro (€)

Code projet* 999 - Pas de code projet

Merci de grouper tous vos frais sur la même nature de frais

Remarque*

[Annuler](#)

[Enregistrer et ajouter](#)

Renseignez **50% du montant total payé**. **Ajoutez vos justificatifs**, puis cliquez sur « **Enregistrer et ajouter** ».

Enfin, reprenez la note de frais et cliquez sur « **Remettre la note au contrôle** » pour qu'elle puisse être validée par **votre manager**, puis remboursée par **l'équipe comptable**.

Vous partagez nos valeurs?

[Adhérez](#)

Suivez-nous

cftc-casa.com

2



LA CFTC
À VOS
CÔTÉS

ENGAGÉS POUR VOUS, ÉLUS PAR
VOUS, NOUS SOMMES ET SERONT LÀ
POUR VOUS !

NAO : Pas mieux ailleurs !

Dans notre newsletter de décembre, nous évoquons le côté très décevant de la NAO chez Crédit Agricole SA.

Alors, peut-être pensez-vous qu'ailleurs, l'herbe serait plus verte ?

Mais non, ce n'est pas le cas. Tous les observateurs qui s'intéressent de près ou de loin à ce thème majeur dans les entreprises, constatent, cette année, la morosité des négociations partout et dans tous les secteurs.

Et le monde de la finance ne fait pas exception comme le confirme l'article « **Négociations salariales : les banques moins généreuses cette année** » publié par **La Tribune** du 12/12/2024 et mis à jour le 19/12/2024 à lire en cliquant sur le bouton ci-contre :

[Lire l'article de La Tribune](#)

Vu l'étroitesse des propositions un peu partout chez nous comme chez nos principaux concurrents, on constate que **la rigueur côté mesures salariales est la norme cette année dans les grandes banques de la place.**

Cet article démontre aussi que **se contenter de mettre en parallèle seulement une enveloppe d'augmentation individuelle, face à l'inflation n'est pas propre à Crédit Agricole SA.** D'autres banques tiennent aussi ce discours trompeur.

Nos collègues élus de la CFTC dans d'autres établissements le dénoncent également : « **avec ces revalorisations au cas par cas, à la main des responsables d'équipes, tout le monde n'est pas récompensé** ».

Ce discours ne convainc que les Directions qui, au travers du compte de résultat, se satisfont de l'augmentation de la masse salariale comme gage face à l'inflation, **mais aucun collaborateur ne peut être dupe.**

Vos délégués CFTC le rappellent et le revendiquent encore et toujours :

Non les augmentations individuelles ne sont pas destinées à couvrir l'inflation. Elles doivent récompenser le travail et les efforts individuels.

Le bilan retraite avec Mondial Assistance

La perspective de votre retraite se dessine ! Pour vous accompagner dans la préparation de votre retraite, Pensez à [Mondial Assistance](#).

Le bilan retraite est un service dont tous les collaborateurs de **Crédit Agricole S.A.** peuvent bénéficier.

Il permet d'obtenir toutes les informations nécessaires pour préparer votre retraite et optimiser votre date de départ.

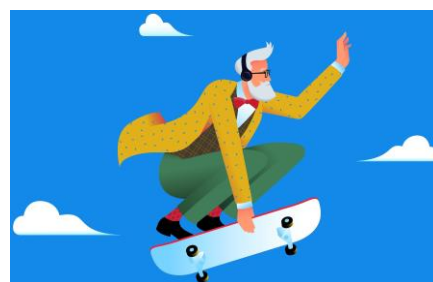
Chaque salarié âgé de 55 ans et plus peut effectuer ce bilan retraite personnalisé et confidentiel.

La nature et le contenu des prestations proposées sont précisés dans le guide **Mondial Assistance**.

La prise en charge par **Crédit Agricole SA**, des frais engagés va de 50% à 100%, en fonction de la prestation choisie.

Retrouvez le détail complet dans le guide Mondial Assistance en cliquant sur le bouton ci-dessous :

[Accéder au guide Mondial Assistance](#)



Vous partagez nos valeurs?

[Adhérez](#)

Suivez-nous

cftc-casa.com

3



LA CFTC
À VOS
CÔTÉS



**RIEN N'EST ACQUIS
CONSTRUISONS ENSEMBLE
NOTRE AVENIR**

Notre coup Rénovation énergétique : Le Crédit Agricole s'inscrit comme un tiers de confiance



Dans son dossier de décembre 2024 « **Le Point Info newsletter 66** », creditagricole.info faisait le point sur le rôle et les actions du **Groupe Crédit Agricole en matière de logement** et notamment sur sa volonté de **s'inscrire comme un tiers de confiance via sa nouvelle filiale Crédit Agricole Transitions & Energies (CATE)**.

Le secteur du bâtiment est le plus gros consommateur d'énergie en France. Pour réduire son impact environnemental, l'entrée en vigueur de la [loi Energie et Climat](#) vise à instaurer une série de mesures destinées à accompagner les Français – notamment ceux aux revenus les plus modestes – dans la rénovation énergétique de leurs habitats. Dans ce sens, **le Crédit Agricole, acteur engagé en faveur des transitions, a lancé la plateforme digitale « [J'écorénove mon logement](#) »** afin d'accompagner des clients particuliers **des Caisses régionales** dans leurs projets de rénovation énergétique.

La plateforme a été imaginée pour simplifier le parcours client des propriétaires de logement résidentiel souhaitant améliorer les performances énergétiques et environnementales. Elle centralise toutes les informations nécessaires.

« **Le Crédit Agricole n'est pas seulement financeur, il s'inscrit comme un véritable acteur des transitions** ».

[Lire l'article creditagricole.info](#)

Vos droits CSE en 2025

En 2024, vous avez peut-être été dans l'incapacité d'utiliser l'ensemble de vos droits **CSE**.

Que ce soit le cas ou pas, **vos élus CFTC** vous invitent, en ce début 2025 à prendre une bonne résolution : **pensez-y dès maintenant** de façon à **planifier leur consommation au mieux sur l'ensemble de l'année 2025**.

Et pour commencer, **prenez donc quelques instants pour noter les droits 2025** qui vous ont été accordés en fonction de votre **Quotient Familial (QF)**. Tant que vous y êtes, **comparez-les avec ceux que vous aviez en 2024**. **Nous souhaitons vivement que vous constatiez une hausse de vos droits** surtout si votre **QF** n'a pas évolué d'une année sur l'autre.

Mais, comme rien n'est moins sûr, n'hésitez pas à nous soumettre vos remarques et commentaires.

Notre rubrique « **billet d'humeur** »

Exprimez-vous !



est à votre disposition pour relayer vos réactions.

Vous partagez nos valeurs?

[Adhérez](#)

Suivez-nous



cftc-casa.com

4



LA CFTC
À VOS
CÔTÉS

**ENGAGÉS POUR VOUS, ÉLUS PAR
VOUS, NOUS SOMMES ET SERONT LÀ
POUR VOUS !**

Rappel : RVP, CET et PER COL

Chaque année, à cette période, la question du placement de tout ou partie de votre **Rémunération Variable Personnelle (RVP)** revient.

Votre **RVP** vous sera annoncée par votre manager courant février 2025.



Jusqu'à fin janvier vous avez le choix d'en verser **25%, 50%, 75% ou 100%** sur votre **Compte Epargne Temps (CET)**. Vous devez saisir votre demande en ligne sur le portail **PayOnLine**.

Un flash RH dédié est paru le 14 janvier dernier à 15h31.

AskOnLine vous dit tout sur l'intérêt pour vous de verser tout ou partie de votre **RVP** sur votre **CET**.

[Lire l'article AskOnLine sur l'intérêt du versement au CET](#)

Sur **AskOnLine**, vous trouvez aussi la règle de conversion de votre **RVP** en euros vers votre **CET** en jours.

[Lire l'article AskOnLine sur la conversion euros/jours](#)

Tout au long de l'année, sur **PayOnLine**, vous pouvez également choisir de transférer vers votre **Plan Epargne Retraite Collectif (PER COL)**, sans charges sociales ni fiscalité, jusqu'à 10 jours présents sur votre **CET** dans les compartiments **CET Jours (CET)** ou **CET Espèces (CEE)**.

Moody's dégrade la note de 7 banques françaises dont plusieurs du Groupe Crédit Agricole



Dans le sillage de la dégradation de la note française, **Moody's** a dégradé en décembre la note de 7 grandes banques françaises, dont **Crédit Agricole S.A.**, **Crédit Agricole CIB** et les **Caisses Régionales**.

Au-delà de l'instabilité politique au sommet de l'état, qui est la cause première de cette dégradation, **quelles en seront les conséquences pour les institutions financières et leurs clients ?**

Nous vous invitons à lire l'article dédié du **Journal de l'Economie**, daté du 20 décembre 2024.

[Lire l'article du Journal de l'Economie](#)

Nous avons relayé la question lors de la réunion du **CSE du 20 janvier**. Voici la réponse de la **Direction financière** relayée par la **DRH** :

« **Les principales banques françaises sont désormais notées A1**, conséquence mécanique de la dégradation de la note de la **France** liée au contexte d'incertitude politique et économique.

Ce n'est en aucun cas lié à la qualité intrinsèque du Groupe Crédit Agricole. La notation reste parmi les meilleures des banques françaises. Le cours de bourse actuel de Crédit Agricole SA démontre qu'il n'y a pas d'inquiétude particulière à avoir par rapport à cette dégradation »

Vous partagez nos valeurs?

Adhérez

Suivez-nous

cftc-casa.com

5



LA CFTC
À VOS
CÔTÉS



**RIEN N'EST ACQUIS
CONSTRUISONS ENSEMBLE
NOTRE AVENIR**

Elections professionnelles dans les TPE, le grand désert syndical !

Plus de 5 millions de salariés des TPE et du particulier employeur étaient appelés aux urnes fin 2024 pour élire leurs représentants syndicaux.

Force est de constater que l'empreinte syndicale y est très faible : Moins de 210 000 suffrages ont été exprimés, soit à peine 4% des effectifs, encore moins qu'en 2021, où la participation était déjà très faible à 5,4% avec 257 000 votes.

Pourtant, c'est une myriade de syndicats nationaux, régionaux ou professionnels qui étaient en lice.

Même les syndicats qu'on voit tout le temps, dans tous les grands médias, ou qui prétendent être à l'origine de toutes les évolutions, vont jusqu'à y perdre parfois plus de 10 000 voix.

Finalement, dans ce grand désert syndical, avec 17 386 votes en sa faveur, la CFTC est le seul syndicat qui peut se targuer d'avoir conquis 2 200 voix supplémentaires versus 2021, grâce à une campagne de terrain, à l'écoute des salariés, dynamique et pragmatique.



[Lire le communiqué de presse CFTC](#)

Vous appréciez le contenu de nos newsletters ? Dites-le nous en nous adressant un mail à cftccasa@gmail.com.

Vous partagez nos valeurs ?

[Adhérez](#)

ENVIE DE GARDER LE CONTACT ? BESOIN D'INFOS ?

Vos délégués
Syndicaux

CATHERINE ABALAIN
01 43 23 60 65

ALAIN STEPHAN
06 85 67 52 98

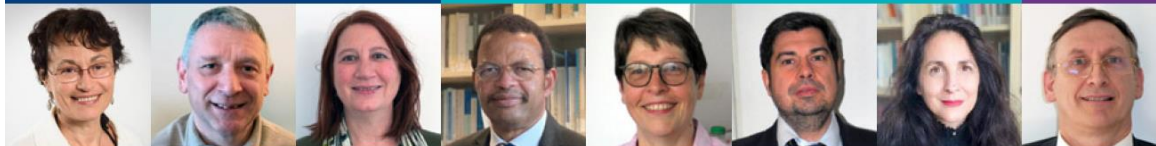
MARIE-JOSE FERJAUULT
06 75 24 59 77

DENIS CIROT
06 74 44 68 02

Élus titulaires

Élus suppléants

RS



Rejoignez-nous sur nos sites
Abonnez-vous à nos publications

cftc-casa.com

le site CFTC.fr

6

MARIE-JOSÉ
FERJAUULT

CALF

DENIS
CIROT

DAG

VALÉRIE
VOYNEAU

DDC

LUCIEN
KEMKENG

DDC

CATHERINE
ABALAIN

RHG

BENJAMIN
MASSONIE

DBI

LIZ
MARUANI

DDC

ALAIN
STEPHAN

ITD